

Manuali i instalimit te modemit ZyXEL prestige 600

Instalimi ne windows

Modemi eshte i shoqeruar nga 1 CD me driverat perkates te modemit .

1. Para instalimit mbyllni te gjithe programet.Per momentin mos e lidhni modemin ne porten USB
2. Futet CD e instalimit.Pas kesaj shfaqet dritarja si ne figure.Klikohet butoni

Setup

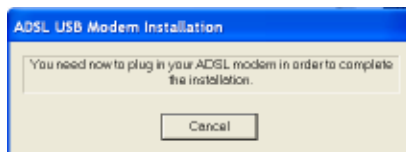
Nese dritarja nuk shfaqet klikoni dy here ne **autorun.exe** nga direktoria CD.



3. Klikohet butoni **Windows**



4. Pas kesaj shfaqet dritarja e meposhtme.Ky eshte momenti qe ju duhet te fusni modemin ne porten USB te PC si dhe te lidhni kabllin e internetit ne porten DSL te



- 5.Pasi keni futur modemin instalimi vazhdon deri sa del dritarja qe tregon se instalimi u sukses.Klikoni OK



- 6.Ne cepin e poshtem ne anen e djathte eshte shfaqur nje Ikone me ngjyre te verdhe.

Klikoni dy here aty dhe shfaqet dritarja e

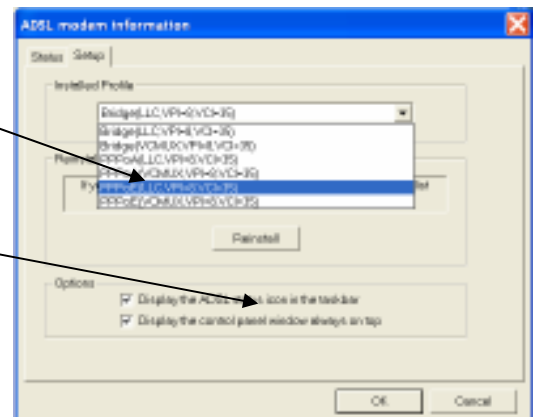


meposhtme:

7. Klikoni ne kartelen **Setup**



8. Ne dritaren qe del klikoni ne shiritin blu tek
PPPoE(LLC,VPI=8,VCJ=35)
 Installed profiles dhe zgjidhni



Pas kesaj klikoni tek butoni **Reinstall**
 dhe pas disa castesh klikoni OK tek dritarja qe
 del.

9. Instalimi i modemit ka perfunduar
 dhe ne desktop ju do shihni ikonën:



10. Eshte momenti i navigimit ne internet. Klikoni
 dy here ikonën e mesiperme dhe do ju
 shfaqet dritarja e meposhtme ku ju pasi keni
 shkruar username dhe password klikoni
 butonin **Dial**.





11.Pasi krijohet lidhja hapni Internet Explorer per internet: